

Vă mulțumim că ați ales acest produs. Suntem mândri să vă oferim produsul ideal pentru dvs. și cea mai bună gamă completă de electrocasnice pentru rutina dvs. zilnică.

Citiți cu atenție acest manual pentru utilizarea corectă și în siguranță a produsului și pentru sugestiile privind mentenanța lui eficientă.



Folosiți mașina de spălat doar după ce ați citit cu atenție aceste instrucțiuni. Vă recomandăm să păstrați acest manual la îndemână, în bune condiții, pentru referințe ulterioare.

Fiecare produs este identificat printr-un cod unic format din 16 caractere numit "număr de serie", ce se regăsește fie tipărit pe autocolantul aplicat pe aparat (în zona hubloului), fie în plicul cu documente din interiorul produsului. Acest cod este un fel de carte de identitate specifică produsului pe care va trebui să-l înregistrați în caz că aveți nevoie să contactați Centrul de Relații cu Clienții.

Reciclarea produsului



Acest aparat este marcat în conformitate cu Directiva europeană 2012/19/UE cu privire la deșeurile de echipamente electrice și electronice (DEEE).

DEEE conțin atât substanțe poluante (care pot avea consecințe negative asupra mediului) cât și componente de bază (care pot fi reutilizate). Este important ca DEEE să facă obiectul unui tratament special, pentru a se îndepărta și colecta corespunzător toate substanțele poluante și pentru a se recupera și recicla toate

materialele. Utilizatorii pot juca un rol important în asigurarea faptului că DEEE nu poluează mediul; este esențial să se respecte următoarele reguli de bază:

- DEEE nu trebuie reciclate împreună cu deșeurile menajere;
- DEEE trebuie predate la centrele de colectare municipale sau la societățile autorizate de colectare/reciclare. În anumite țări, DEEE voluminoase pot fi preluate de la domiciliu.

În multe țări, în momentul în care achiziționați un aparat nou de același tip, aparatul vechi poate fi predat distribuitorului care trebuie să îl colecteze gratuit, în baza schimbului de unu la unu.

Cuprins

1. **REGULI GENERALE PRIVIND SIGURANȚA**
2. **INSTALARE**
3. **COMPARTIMENTUL PENTRU DETERGENT**
4. **SUGESTII PRACTICE**
5. **ÎNGRIJIRE ȘI CURĂȚARE**
6. **GHID DE UTILIZARE RAPIDĂ**
7. **REGLAJE ȘI PROGRAME**
8. **PROBLEME TEHNICE ȘI GARANȚIE**

1. REGULI GENERALE PRIVIND SIGURANȚA

● Acest aparat electrocasnic este destinat utilizării în gospodării individuale sau în spații similare, cum ar fi:

- Spațiile de bucătărie pentru angajați din magazine, birouri sau alte medii de lucru;
- Ferme;
- În hoteluri, moteluri sau zone rezidențiale;
- În spații care oferă cazare și mic dejun.

O utilizare diferită a acestui aparat, în afară de cea din mediul casnic sau de funcțiile tipice pentru menaj, cum ar fi utilizarea în scopuri comerciale de către experți sau utilizatori instruiți, este exclusă chiar și pentru mediile de mai sus. Dacă aparatul este utilizat în mod incorect, acest lucru poate reduce durata lui de viață și poate anula garanția oferită de producător. Orice deteriorare a aparatului sau alte pagube sau pierderi rezultate din utilizarea ce nu este în concordanță cu uzul casnic sau în medii similare (chiar dacă se află într-un mediu casnic sau de uz casnic), nu vor fi acceptate de către producător conform reglementărilor legale în vigoare.

● Acest aparat poate fi utilizat de către copiii în vârstă de opt ani și mai mari dar și de către persoanele cu

capacități fizice, senzoriale sau mentale reduse sau lipsite de experiență și cunoștințe în cazul în care acestea au fost supravegheate și instruite cu privire la utilizarea aparatului într-un mod sigur și înțeleg pericolele implicate. Copiii nu trebuie să se joace cu aparatul. Curățarea și întreținerea aparatului nu poate fi făcută de către copii fără ca aceștia să fie supravegheați de un adult.

● Trebuie să supravegheați copiii pentru a vă asigura că nu se joacă cu aparatul.

● Nu permiteți copiilor mai mici de 3 ani să stea în apropierea aparatului, fără supraveghere.

● În cazul în care cablul de alimentare este deteriorat, acesta trebuie înlocuit cu un cablu special sau un sistem disponibil la producător sau la centrele de service autorizate de către acesta.

● Pentru conexiunile la rețeaua de alimentare cu apă folosiți doar setul de furtunuri ce v-a fost furnizat împreună cu mașina de spălat (nu utilizați furtunuri refolosite).

● Presiunea apei trebuie să fie cuprinsă între 0,05 MPa și 0,8 MPa.

● Aveți grijă ca orificiile pentru ventilare sau baza mașinii să nu fie obturate de mochetă sau covoare.

- După instalarea mașinii, priza de alimentare trebuie să fie ușor accesibilă.
- Capacitatea maximă de încărcare pentru rufe uscate depinde de modelul utilizat (vezi panoul de control).
- Pentru a consulta fișa produsului, vă rugăm să accesați website-ul producătorului.
- Nu trageți direct de cablul de alimentare pentru a îl deconecta din priză, trageți de ștecher.
- Înainte de a deschide hubloul asigurați-vă că nu a rămas apă în cuvă.

Conexiuni electrice și măsuri de siguranță

- Detaliile tehnice (tensiunea de alimentare și puterea) sunt indicate pe plăcuța cu date tehnice a produsului
- Verificați ca circuitul electric să fie prevăzut cu împământare, să fie în conformitate cu toate reglementările în vigoare și priza să fie compatibilă cu ștecherul cablului de alimentare. În caz contrar, apelați la un electrician autorizat.
- Nu se recomandă utilizarea de transformatoare, prize multiple sau cabluri de prelungire.
- Înainte de a curăța mașina sau de a efectua lucrări de mentenanță, scoateți ștecherul cablului de alimentare din priză și închideți robinetul de alimentare cu apă.
- Când mutați mașina, nu trageți de butoane sau de sertarele pentru detergent. În timpul transportului, nu sprijiniți toată greutatea mașinii pe hublou. Este recomandat ca mașina să fie ridicată de 2 persoane.
- În cazul unei defectări, opriți mașina, închideți robinetul de alimentare cu apă și nu umblați la aparat. Contactați un centru autorizat de service și utilizați doar piese originale pentru înlocuirea celor defecte. Dacă nu respectați aceste instrucțiuni există riscul de a defecta și mai tare aparatul.

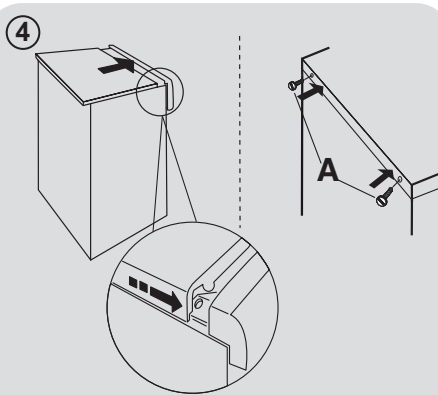
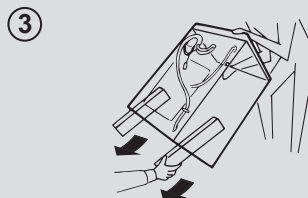
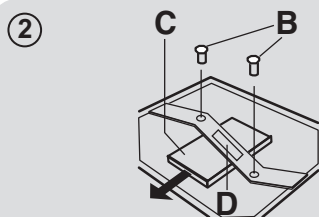
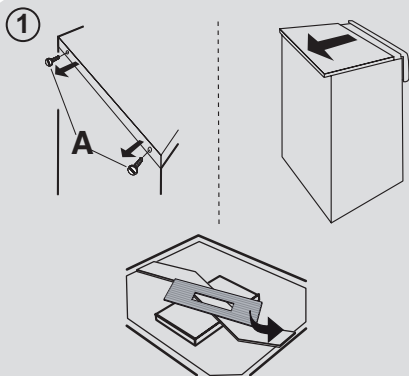


ATENȚIE:

În timpul ciclului de spălare temperatura apei poate atinge valori foarte mari.

2. INSTALARE

- Deșurubați cele **2 șuruburi** din partea superioară (**A**) scoateți capacul, glisându-l în poziție orizontală (**fig. 1**) și îndepărtați cartonul de protecție.
- Deșurubați cele **2 cleme de legătură (B)** de pe bara de distanțare (cu o cheie de piulițe **H. 19**) și îndepărtați distanțierele de polistiren (**C**) de sub aceasta (**fig. 2**).



⚠️ ATENȚIE:

Nu fixați din nou cele **2 cleme de legătură (B)**.

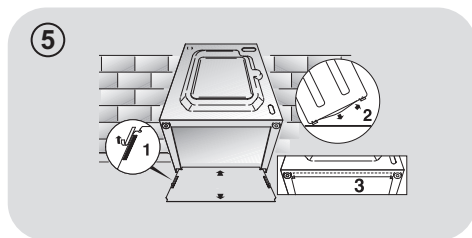
Nu îndepărtați distanțierele (**D**) de deasupra barei de distanțare.

- Înclinați mașina în față și îndepărtați pungile de plastic care conțin cele **2 blocuri de polistiren** pe părțile laterale, trăgând în jos (**fig. 3**).
- Înlocuiți capacul cu cele **2 șuruburi (A)**. Atunci când fixați blatul, asigurați-vă că bolțurile de instalare sunt inserate corect în sloturi, poziționate pe partea dulapului, la fel ca în **fig. 4**.

⚠️ ATENȚIE:

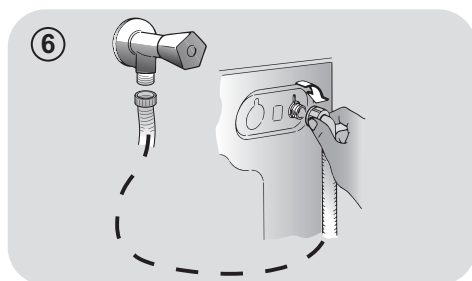
A nu se lăsa materialele ambalajului la îndemâna copiilor.

- Așezați placa de plastic ondulată la baza aparatului, la fel ca în **fig. 5**.



Conexiunea la rețeaua de alimentare cu apă

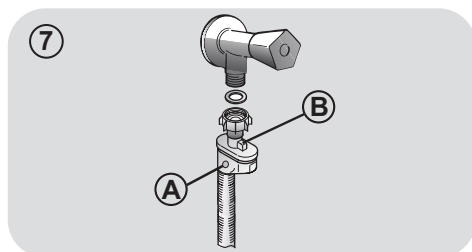
Conectați furtunul de alimentare cu apă la robinet (**fig. 6**). Utilizați numai furtunul furnizat împreună cu aparatul (nu reutilizați furtunuri vechi).



AQUASTOP (fig. 7)

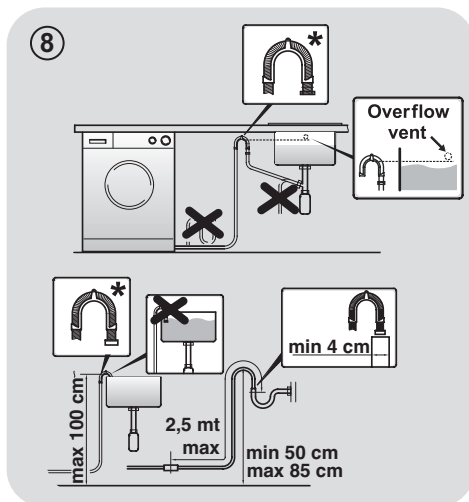
(incorporat doar pentru anumite modele)

Un dispozitiv localizat pe furtunul de admisie a apei va opri alimentarea cu apă dacă furtunul se deteriorează; în acest caz va apărea un simbol roșu în fereastra **(A)** și trebuie să înlocuiți furtunul deteriorat. Pentru a deșuruba piulița, apăsați dispozitivul de blocare **(B)**.



Amplasare

- La poziționarea mașinii lângă un perete, aveți grijă ca furtunul de admisie apă să nu stea îndoit sau să fie presat. Așezați furtunul de evacuare în cadă sau conectați-l la rețeaua de evacuare a apei (**fig. 8**).



* ACCESORIU VANDUT SEPARAT

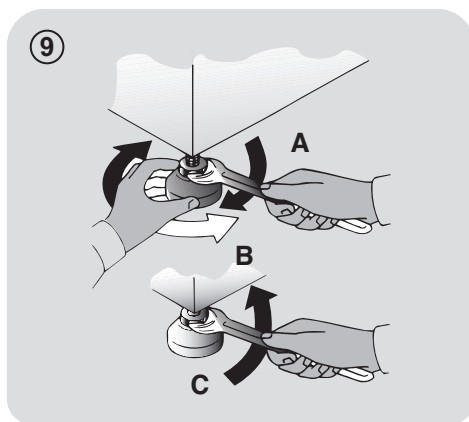
- Așezați la nivel aparatul cu ajutorul piciorușelor reglabile, așa cum este ilustrat în **figura 9**:

a. rotiți piulița în sensul acelor de ceasornic pentru a deșuruba șurubul;

b. rotiți piciorușul pentru a îl așeza corespunzător pe podea;

c. fixați piciorușul, strângeți piulița la loc.

- Conectați ștecherul la priza de alimentare.



⚠ ATENȚIE:

Contactați un centru autorizat de service dacă trebuie înlocuit cablul de alimentare.

Instalarea incorectă nu este acoperită de garanție.

3. COMPARTIMENTUL PENTRU DETERGENT

Compartimentul pentru detergent este împărțit în 2 spații, așa cum este ilustrat în figura 10:

- **compartimentul "1"**: pentru detergentul de spălare.
- **compartimentul "2"**: pentru aditivi speciali, balsam, produse pentru apretare, etc;

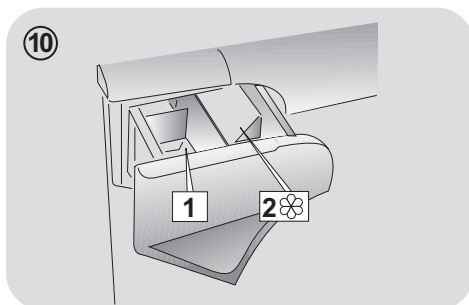
ATENȚIE:

Introduceți doar produse lichide în compartimentul "1".

Mașina de spălat este setată să dozeze automat aditivi la fiecare ciclu în timpul ultimei clătiri.

ATENȚIE:

Unii detergenți nu sunt realizați pentru a fi puși în dozator, ci sunt ambalați sub formă de tablete ce pot fi așezate direct în cuvă.



4. SUGESTII PRACTICE

Sfaturi privind încărcarea

Când sortați rufele ce urmează a fi spălate, aveți grijă să:

- scoateți din buzunarele rufelor obiectele metalice, cum ar fi monede, agrafe, insigne;
 - să închideți nasturii fețelor de pernă, fermoarele, strângeți curelele și cordoanele halatelor de baie;
 - să scoateți sistemul de prindere al perdelelor și draperiilor;
 - citiți cu atenție instrucțiunile de spălare ale hainelor;
 - îndepărtați petele persistente cu detergenți speciali.
- Când spălați covoare, cuverturi de pat și alte obiecte grele, vă recomandăm să nu folosiți centrifugarea.
 - Pentru articolele din lână, verificați mai întâi dacă pot fi spălate în mașina de spălat rufe. Citiți informațiile de pe etichetă.
 - Lăsați ușa aparatului ușor deschisă între spălări, pentru a preveni posibilele mirosuri grele care se dezvoltă în interiorul mașinii.

Recomandări utile pentru economisire

Sfaturi privind modul de a economisi bani și a nu dăuna mediului când vă folosiți mașina.

- Încărcați mașina la cea mai mare capacitate indicată în tabelul de programe pentru fiecare program - astfel veți permite ECONOMISIREA de energie și apă.
- Zgomotul și umezeala reziduală a rufelor sunt afectate de viteza de stoarcere: o stoarcere mai rapidă este asociată cu un zgomot mai mare și umezeală reziduală mai redusă a rufelor.

- Cele mai eficiente programe în ceea ce privește utilizarea combinată a apei și energiei sunt, de regulă, cele mai lungi cu temperatură redusă.

Maximizați încărcarea mașinii

- Pentru un consum redus de energie, detergent, apă și timp încărcați mașina la maximum, conform recomandărilor. Reduceți consumul de energie cu 50% dacă spălați o singură dată cu mașina plină față de varianta în care ați spăla de 2 ori, cu mașina pe jumătate plină cu rufe.

Aveți nevoie de prespălare?

- Da, pentru rufe foarte murdare! ECONOMISIȚI detergent, timp, apă și între 5 și 15% energie dacă NU selectați programul de Prespălare pentru rufe puțin murdare.

Este necesară spălarea cu apă caldă?

- Tratați înainte petele cu o soluție de îndepărtare a petelor sau lăsați la înmuiat în apă zonele pătate pentru a reduce necesitatea de utilizare a unui program de spălare cu apă caldă. Reduceți consumul de energie prin utilizarea unui program de spălare cu temperatură scăzută.

Înainte de a utiliza programul de uscare (MAȘINI DE SPĂLAT RUFELOR CU USCĂTOR)

- ECONOMISIȚI energie și timp prin selectarea unei viteze de centrifugare mai mari pentru reducerea conținutului de apă din rufe înainte de utilizarea programului de uscare.

Dozarea detergentului

Mai jos se regăsește un **scurt ghid** cu recomandări și sfaturi **privind utilizarea de detergent**.

- Folosiți numai detergenți adecvați pentru spălarea la mașină.
- Selectați-vă detergentul în funcție de tipul de material (bumbac, delicate, sintetice, lână, mătase etc.), culoare, tip și nivel de murdărie și temperatură de spălare programată.

- Pentru a utiliza cantitatea corectă de detergent, balsam sau orice alt aditiv, urmați de fiecare dată cu atenție instrucțiunile producătorului: **utilizarea corectă a aparatului cu doza corectă vă permite să evitați risipa și să reduceți impactul ecologic.**

La spălarea rufelor albe cu pete dificile de murdărie, vă recomandăm să folosiți programul pentru bumbac la 60°C sau mai mult și un produs de înălbire care să aibă rezultate bune de îndepărtare a petelor la temperaturi medii sau ridicate.

La spălarea între 40°C și 60°C tipul de detergent folosit trebuie să fie potrivit pentru tipul de țesătură și gradul de murdărie al rufelor.

Detergenții normali sunt potriviți pentru țesături "albe" sau care se colorează ușor cu un grad de murdărie mare, în timp ce detergenți lichizi sau pentru rufe colorate sunt adecvați spălării țesăturilor colorate cu un grad mic de murdărie.

La spălarea sub 40°C vă recomandăm să utilizați detergent lichid sau detergenți speciali pentru spălarea la temperaturi joase.

Pentru spălarea articolelor din lână sau mătase folosiți doar detergenți speciali pentru astfel de țesături.

- Prea mult detergent duce la spumare excesivă, care previne rularea corectă a ciclului. De asemenea, poate afecta calitatea spălării și a clătirii.

Folosirea detergenților ecologici fără fosfat poate cauza următoarele:

- **Apa de clătire evacuată este tulbură:** acest efect este legat de zeoliții în suspensie care nu au efecte negative asupra eficienței clătirii.
- **Pulbere Albă (zeoliți) pe rufe la sfârșitul spălării:** acest lucru este normal, pudra nu este absorbită de material și nu schimbă culoarea rufelor.
- **Spumă în apa de la ultima clătire:** acest lucru nu indică neaparat o clătire necorespunzătoare.
- **Spumă abundentă:** acest lucru se datorează adesea agenților tensioactivi anionici ce se regăsesc în detergenți și care sunt greu de eliminat din rufe. În aceste cazuri nu este necesară rularea unei etape suplimentare de clătire, nu va avea nici un efect.

Dacă problema persistă sau suspectați o defecțiune, contactați imediat un centru de service autorizat.

5. ÎNGRIJIRE ȘI CURĂȚARE

Îngrijirea corectă a aparatului poate extinde durata sa de viață.

Curățarea exteriorului mașinii

- Scoateți din priză mașina.
- Curățați carcasa exterioră a aparatului, folosind o lavetă umedă și **EVITÂND SUBSTANȚELE ABRAZIVE, ALCOOLUL ȘI/SAU DILUANȚII**.

Curățarea sertarelor

- Se recomandă să curățați periodic sertarul pentru detergent pentru a evita acumularea de detergent sau reziduuri cumulate.
- Scoateți setarul ușor, dar ferm.
- Curățați sertarul sub jet de apă și puneți-l la loc în compartimentul său.

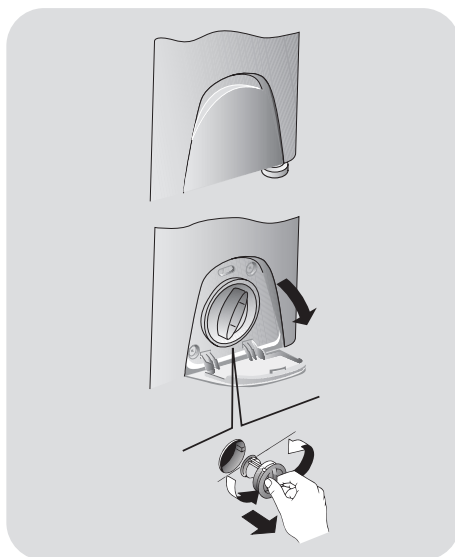
Curățarea filtrului pompei

- Aparatul are un filtru special care capturează reziduurile mai mari care pot bloca sistemul de drenare, cum ar fi nasturi sau monede (în funcție de model, luați în considerare versiunea **A** sau **B**).

Vă recomandăm să verificați și să curățați filtrul de 5 sau 6 ori pe an.

- Scoateți din priză mașina.
- Înainte de a deșuruba filtrul, așezați o cârpă la baza mașinii pentru a evita scurgerea apei pe podea.
- Rotiți filtrul în sens invers acelor de ceasornic până la capăt.

- Scoateți filtrul și curățați-l; apoi puneți-l la loc și rotiți-l în sensul acelor de ceasornic pentru a îl fixa.



Sugestii privind mutarea și scoaterea din uz pentru o perioadă îndelungată

- Dacă aparatul este păstrat într-o cameră neîncălzită pe perioade mai mari de timp, toate reziduurile apei trebuie eliminate complet din conducte.
- Scoateți din priză mașina.
- Detașați furtunul de evacuare din suport și așezați-l la un nivel mai jos pentru a se scurge toată apa din interior.
- Așezați furtunul la loc în suport.

6. GHID DE UTILIZARE RAPIDĂ

Mașina de spălat poate seta automat cantitatea de apă necesară în funcție de tipul și cantitatea de rufe. Acest sistem permite reducerea consumului de energie și a timpului de spălare.

Selectarea programului

- Porniți mașina de spălat și selectați programul de spălare dorit.
- Ajustați temperatura apei dacă este necesar și apăsați butonul "opțiuni".
- Apăsați butonul **START/PAUZĂ** pentru a începe rularea programului de spălare.

Dacă există o pană de curent pe parcursul operării utilajului, atunci când alimentarea cu energie electrică este reluată, utilajul va reporni de la începutul fazei în care se afla în momentul penei.

- La finalul programului, pe afișaj va apare mesajul "End" sau, în cazul anumitor modele, se vor aprinde toate indicatoarele luminoase pentru etapele de spălare.

Așteptați ca indicatorul luminos BLOCARE UȘĂ să se stingă înainte de a deschide ușa.

- Opriiți mașina de spălat.

Pentru tipul de spălare, citiți tabelul cu programele disponibile și urmați instrucțiunile de utilizare.

Caracteristici tehnice

Presiunea în instalația hidraulică:

min 0,05 Mpa / max 0,8 Mpa

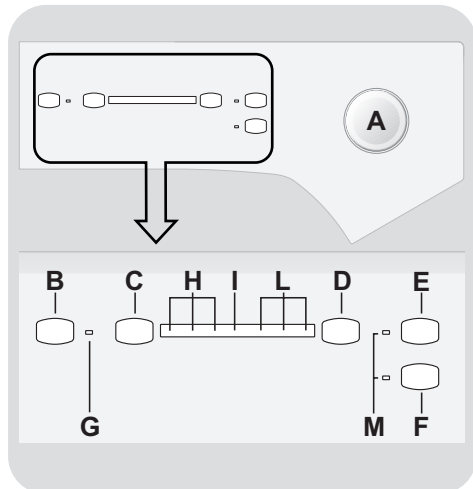
Rotatii centrifuga:

cititi pe placuta masinii.

Putere/ amperajul fuzibilului/ tensiune:

cititi pe placuta masinii.

7. REGLAJE ȘI PROGRAME



A Selectare program cu poziție OPRIT

B Buton START/PAUZĂ

C Buton START ÎNTÂRZIAT

D Buton SELECTARE CENTRIFUGARE

E Buton AQUAPLUS

F Butonul SPĂLARE CU APĂ RECE

G Indicator luminos pentru PORNIRE PROGRAM

H Indicatoare luminoase START ÎNTÂRZIAT / ETAPA DE SPĂLARE

I Indicator luminos BLOCARE UȘĂ

L Indicatori luminoși pentru VITEZA DE CENTRIFUGARE

M Indicatori luminoși pentru BUTOANE DE OPȚIUNI

Deschiderea uşii

Un dispozitiv special de siguranţă previne deschiderea uşii imediat după finalizarea programului.

Aşteptați 2 minute după finalizarea programului și lăsați să se stingă indicatorul luminos pentru „Blocare uşa” înainte de a deschide uşa.

Selectare program cu poziție OPRIT

Atunci când selectați un program, se vor aprinde indicatoarele luminoase corespunzătoare temperaturii și vitezei de centrifugare.

OBS.: Pentru a opri mașina de spălat, rotiți butonul pentru selectarea programului în poziția OPRIT.

- Apăsați butonul **START/PAUZĂ** pentru a activa programul selectat.
- După selectarea programului, butonul selector rămâne poziționat în dreptul programului selectat, până la finalul programului.
- Opriți mașina de spălat prin rotirea butonului selector în poziția **OPRIT**.

Butonul pentru selectarea programului trebuie readus în poziția OPRIT la finalul fiecărui program sau dacă doriți să activați un alt program înaintea programului următor selectat și activat.

Buton START/PAUZĂ

Închideți uşa ÎNAINTE de a apăsa butonul START/PAUZĂ.

- Apăsați pentru a porni programul selectat (indicatoarele luminoase se vor aprinde în funcție de programul de spălare selectat și de etapa de spălare corespunzătoare).

După apăsarea butonului **START/PAUZĂ** va mai dura câteva secunde pentru ca mașina să înceapă funcționarea.

PUNEREA MAȘINII PE PAUZĂ

- Țineți apăsat butonul **START/PAUZĂ** timp de aproximativ 2 secunde (unele indicatoare luminoase și afișajul timpului rămas vor clipi intermitent, indicând că mașina este pusă pe pauză).

Din motive de siguranță, în unele faze ale ciclului de spălat, uşa se poate deschide numai dacă nivelul apei este sub marginea inferioară și dacă temperatura este mai mică de 45°C. În aceste condiții, așteptați ca indicatorul de **BLOCARE UȘĂ** să se stingă înainte de a deschide uşa.

- Apăsați din nou butonul **START/PAUZĂ** pentru a reporni programul de la punctul unde a fost pus pe pauză.

ANULAREA PROGRAMULUI

- Pentru a anula programul, rotiți butonul selector în poziția **OPRIT**.

Buton START ÎNTÂRZIAT

- Mașina de spălat poate fi setată cu ajutorul acestui buton, pentru a activa programul de spălare după 3, 6 sau 9 ore.
- Pentru a seta opțiunea start întârziat, procedați astfel:
 - Selectați un program.
 - Așteptați până când se aprinde unul din indicatorii luminoși pentru viteza de centrifugare.
 - Apăsați butonul (de fiecare dată când apăsați butonul, pornirea va fi întârziată cu 3, 6 sau 9 ore iar indicatorul corespunzător duratei de timp selectată va clipi).

- Apăsați butonul **START/PAUZĂ** pentru a porni mașina de spălat (indicatorul luminos asociat timpului de pornire se va opri din clipit și va rămâne aprins). La finalul duratei de timp selectată, va porni programul de spălare.

- Se poate anula opțiunea pentru start întârziat prin rotirea butonului selector în poziția **OPRIT**.

Dacă există o pană de curent pe parcursul operării utilajului, atunci când alimentarea cu energie electrică este reluată, utilajul va reporni de la începutul fazei în care se afla în momentul penei.

Buton SELECTARE CENTRIFUGARE

- Apăsând acest buton, este posibilă reducerea vitezei maxime și, dacă doriți, ciclul de centrifugare poate fi anulat (indicatorul luminos pentru viteza de centrifugare se stinge).
- Dacă pe eticheta hainelor nu sunt oferite informații suplimentare, puteți utiliza viteza maximă a programului.

Pentru a nu deteriora hainele, nu se poate seta o viteză de centrifugare mai mare decât viteza maximă permisă pentru fiecare program în parte.

- Pentru a activa din nou viteza de centrifugare, apăsați butonul până se ajunge la viteza dorită.
- Puteți modifica viteza de centrifugare fără a opri mașina de spălat.

Utilizarea unei cantități foarte mari de detergent poate duce la formarea de spumă în exces. Dacă mașina de spălat detectează o cantitate mare de spumă, poate elimina etapa de centrifugare sau poate prelungi durata programului, mărind în același timp consumul de apă.

Mașina este prevăzută cu un dispozitiv electronic special, ce nu va porni etapa de centrifugare în cazul în care cantitatea de rufe din interior nu este echilibrată. Se vor reduce vibrațiile și zgomotul, prelungindu-se totodată și durata de viață a mașinii de spălat.

Următoarele opțiuni trebuie selectate înainte de a apăsa butonul START/PAUZĂ.

Buton AQUAPLUS

- Această opțiune (disponibilă numai la anumite programe) vă permite să spălați rufe cu o cantitate mai mare de apă și acest lucru, împreună cu acțiunea combinată a rotației cuvei, prin care apa este alimentată și evacuată, permite spălarea și centrifugarea perfectă a rufelor și curățarea excelentă a acestora.
- Această funcție a fost realizată pentru persoane cu pielea sensibilă și delicată, la care cele mai mici reziduuri de detergent provoacă iritații sau alergii.
- Se recomandă de asemenea utilizarea acestei funcții pentru spălarea articolelor de îmbrăcăminte ale copiilor, pentru articolele care trebuie spălate cu o cantitate mai mare de detergent sau pentru spălarea prosoapelor la care fibrele au tendința de a reține detergentul.

Buton SPĂLARE CU APĂ RECE

- Prin apăsarea acestui buton, puteți transforma fiecare program într-un program de spălare cu apă rece, fără a modifica celelalte caracteristici (nivelul de apă, durata, ritmul etc...).
- Draperii, covoare mici, cuverturi de pat, materiale delicate țesute manual, articolele de îmbrăcăminte care nu se decolorează rapid se pot spăla în siguranță datorită programelor de spălare cu apă rece.


Indicator luminos pentru PORNIRE PROGRAM

Acesta se aprinde atunci când se apasă butonul **START/PAUZĂ**.

Indicatoare luminoase START ÎNTÂRZIAT / ETAPA DE SPĂLARE

- De fiecare dată când este apăsat butonul **START ÎNTÂRZIAT**, pe afișaj va apare durata de timp după care mașina de spălat va porni (**3, 6 sau 9** ore) și cronometrul până la finalul acestui timp.
- Atunci când este pornit un program, indicatoarele luminoase se vor aprinde în secvență pentru a indica etapa curentă:

 spălare principală

 clătire

 centrifugare

Indicator LUMINOS BLOCARE UȘĂ

- Acest simbol indică faptul că ușa este închisă.

Închideți ușa ÎNAINTE de a apăsa butonul START/PAUZĂ.


- Dacă apăsați butonul **START/PAUZĂ** când ușa este închisă, indicatorul luminos va clipi puțin și apoi va rămâne aprins.

Dacă ușa nu este bine închisă, indicatorul va continua să clipească circa 7 secunde, după care comanda de start se șterge automat. În astfel de situații, închideți bine ușa și apăsați butonul START/PAUZĂ.

- Un dispozitiv special de siguranță previne deschiderea ușii imediat după finalizarea programului. Așteptați **2 minute** după finalizarea programului și lăsați să se stingă indicatorul luminos pentru „Blocare ușă” înainte de a deschide ușa.

Indicatori luminoși pentru VITEZA DE CENTRIFUGARE

Atunci când setați un program, viteza maximă de centrifugare posibilă se va afișa prin indicatorul luminos corespunzător. Selectați o viteză de centrifugare mai mică de la butonul potrivit, indicatorul luminos corespunzător se va aprinde.




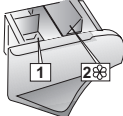















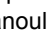
OFF	OFF	ON	= MAX
<input type="checkbox"/>	<input type="checkbox"/>	<input checked="" type="checkbox"/>	
OFF	ON	OFF	= MED
<input type="checkbox"/>	<input checked="" type="checkbox"/>	<input type="checkbox"/>	
ON	OFF	OFF	= MIN
<input checked="" type="checkbox"/>	<input type="checkbox"/>	<input type="checkbox"/>	
OFF	OFF	OFF	= 0 
<input type="checkbox"/>	<input type="checkbox"/>	<input type="checkbox"/>	

Indicatori luminoși pentru BUTOANE DE OPȚIUNI

Acestea se aprind atunci când se apasă butoanele corespunzătoare.

Dacă este selectată o opțiune ce nu este compatibilă cu programului selectat, atunci indicatorul luminos va clipi apoi se va stinge.

Tabel cu programe

 PROGRAM		 (MAX.) * (vezi panoul de control)		 (MAX.)		
		3,5 kg	4 kg		1	2 
 90°C*	BUMBAC: SPALARE INTENSIVA	3,5	4	90°	●	●
 60°C	IGIENIZARE	3	3	60°	●	●
 40°C	ȚESĂTURI COLORATE	3	3	40°	●	●
 30°C	CĂMĂȘI	2	2	30°	●	●
 ECO 40-60	ECO 40-60	3,5	4	60°	●	●
 40°C	SINTETICE	2	2	40°	●	●
 30°C	SPORT	2	2	30°	●	●
 30°C	ȚESĂTURI DELICATE	2	2	30°	●	●
 30°C	LÂNĂ/SPĂLARE MANUALĂ	1	1	30°	●	●
 20°C	20°C	3,5	4	20°	●	●
	EVACUARE + CENTRIFUGARE	-	-	-		
	CLĂTIRE	-	-	-		●
 14'	RAPID 14'	1	1	30°	●	●
 30'	RAPID 30'	1,5	1,5	30°	●	●
 59'	RAPID 59'	2	2	40°	●	●

* Capacitatea maximă de încărcare pentru rufe uscate depinde de modelul utilizat (vezi panoul de control).

INFORMAȚII PENTRU LABORATOARELE DE TESTARE
PROGRAM STANDARD CONFORM (UE) Nr. 1015/2010 și NR. 1061/2010

PROGRAM **ECO 40-60**

PROGRAM STANDARD CONFORM (UE) Nr. 2019/2023

PROGRAM **ECO 40-60**

Descrierea programelor

Mașina de spălat este prevăzută programe speciale care să vă permită curățarea diverselor tipuri de țesături, cu grade diferite de murdărire (vezi tabelul).

Alegeți programul în conformitate cu instrucțiunile de spălare care apar pe etichetă, în special temperatura maximă recomandată.



ATENȚIE:

RECOMANDĂRI PENTRU PERFORMANȚA DE SPĂLARE IMPORTANTE.

- Hainele colorate noi trebuie spălate separat timp de cel puțin 5 sau 6 spălări.
- Anumite articole de culoare închisă mari, cum ar fi blugii și prosoapele trebuie mereu spălate separat.
- Nu amestecați materialele DIN CARE IESE CULOAREA.

BUMBAC: SPALARE INTENSIVA

Program pentru o spălare perfectă. Centrifugarea finală la viteză maximă asigură o îndepărtare eficientă a particulelor de detergent.

IGIENIZARE

Program pentru țesături rezistente, permite igienizarea rufelor*. Se recomandă utilizarea de detergent pudră pentru a se asigura o igienizare eficientă.

* NU UTILIZAȚI BUTONUL SPĂLARE CU APĂ RECE

ȚESĂTURI COLORATE

Acest program vă permite să spălați împreună rufe de țesături și culori diferite. Mișcarea de rotație a cuvei și nivelul de apă sunt optimizate, atât în faza de spălare, cât și în cea de clătire. Acțiunea corectă de centrifugare asigură reducerea șifonării țesăturilor.

CĂMĂȘI

Programul de spălare este optimizat, astfel încât să se reducă șifonarea și să se mențină performanțe excelente de spălare. Este posibilă reducerea vitezei de centrifugare, pentru călcarea mai ușoară a rufelor.

ECO 40-60

Programul **ECO 40-60** poate curăța rufe din bumbac cu grad normal de murdărie care se pot spăla conform declarației la 40°C sau 60°C, împreună în același ciclu. Acest program este utilizat pentru a evalua conformitatea cu legislația UE Ecodesign (design de produse ecologice).

SINTETICE

Acest program vă permite să spălați împreună rufe din diverse țesături și de diverse culori. Mișcarea de rotație a cuvei și nivelul de apă sunt optimizate atât în timpul spălării, cât și în timpul clătirii. Acțiunea exactă de centrifugare elimină șifonarea rufelor.

SPORT

Acest program este special creat pentru a spăla haine sport cu țesături mixte, ce nu pot fi spălate cu ajutorul programelor ce utilizează apă fierbinte și este creat pentru a îndepărta murdăria și petele rezultate în urma participării la activitățile sportive.

ȚESĂTURI DELICATE

Acest program alternează momentele de funcționare cu pauzele și este recomandat în special pentru spălarea țesăturilor delicate. Faza de spălare și clătirile se realizează cu un nivel ridicat de apă pentru a se asigura cele mai bune performanțe de spălare.

LÂNĂ/SPĂLARE MANUALĂ

Acest program rulează un ciclu de spălare dedicat lânii care poate fi spălată la mașina de spălat, articole care se vor spăla manual sau piese vestimentare fabricat din mătase sau specifice cu „A se spăla ca mătase” pe eticheta materialului.

20°C

Acest program inovativ permite spălarea unor țesături din bumbac, sintetice sau mixte la 20°C și se obțin performanțe comparabile cu cele de spălare la 40°C. Consumul pentru acest program este cu 50% mai redus față de un program convențional de spălare la 40°C pentru bumbac.

EVACUARE + CENTRIFUGARE

Acest program realizează evacuarea apei și efectuează centrifugare la viteză maximă. Se poate renunța la centrifugare sau se poate reduce viteza acesteia prin apăsarea butonului **SELECTARE VITEZĂ CENTRIFUGARE**.

CLĂTIRE

Acest program realizează 3 clătiri și are o centrifugare intermediară (care poate fi redusă sau exclusă prin apăsarea butonului corespunzător). Se utilizează pentru clătirea oricărui tip de țesătură, de exemplu după spălarea manuală a rufelor.

RAPID 14'

Un program complet de spălare (spălare, clătire și centrifugare). Acest program este adecvat în special pentru țesături din bumbac și mixte cu grad redus de murdărire. Cu acest program se recomandă utilizarea a numai 20% din cantitatea de detergent utilizată în mod normal.

RAPID 30'

Un program complet de spălare (spălare, clătire și centrifugare). Acest program este adecvat în special pentru țesături din bumbac și mixte cu grad redus de murdărire. Cu acest program se recomandă utilizarea a numai 20% din cantitatea de detergent utilizată în mod normal.

RAPID 59'

Acest program special este destinat pentru obținerea unor performanțe deosebite de spălare într-un timp scurt. Programul este realizat pentru încărcări reduse.

8. PROBLEME TEHNICE SI GARANȚIE

În cazul în care mașina de spălat nu funcționează corespunzător, consultați ghidul rapid furnizat mai jos. Conține recomandări practice privind rezolvarea celor mai simple probleme.

RAPORT EROARE

- **Modele cu afișare:** eroarea este afișată printr-un număr precedat de litera "E" (exemplu: Eroare 2 = E2).
- **Modele fără afișare:** eroarea este indicată prin clipirea LED-urilor în funcție de numărul erorii, urmată de o pauză de 5 secunde (exemplu: Eroare 2 = două clipiri – pauză 5 secunde – două clipiri – etc...)

Eroare afișată	Cauze posibile și soluții practice
E2 (cu afișaj) 2 clipiri ale LED-urilor (fără afișaj)	Mașina nu este alimentată cu apă.
	Asigurați-vă de faptul că robinetul de alimentare este deschis.
	Asigurați-vă că furtunul de alimentare nu este îndoit sau răsucit.
	Evacuarea nu se află la înălțimea potrivită (vezi secțiunea pentru instalare).
	Închideți robinetul de alimentare, deșurubați furtunul din spatele mașinii și asigurați-vă că filtrul este curățat și nu este blocat.
Verificați dacă filtrul este înfundat sau să nu existe corpuri străine în interiorul compartimentului filtrului care să obstrucționeze debitul corect de apă.	
E3 (cu afișaj) 3 clipiri ale LED-urilor (fără afișaj)	Mașina de spălat nu evacuează apa.
	Verificați dacă filtrul este înfundat sau să nu existe corpuri străine în interiorul compartimentului filtrului care să obstrucționeze debitul corect de apă.
	Asigurați-vă de faptul că furtunul de evacuare nu este îndoit sau răsucit.
	Asigurați-vă de faptul că sistemul de evacuare nu este blocat iar apa curge fără blocaje. Încercați să evacuați apa în chiuvetă.
E4 (cu afișaj) 4 clipiri ale LED-urilor (fără afișaj)	Există prea multă spumă și / sau apă.
	Asigurați-vă că nu a fost utilizată o cantitate foarte mare de detergent sau un produs ce nu era destinat utilizării în mașina de spălat.
E7 (cu afișaj) 7 clipiri ale LED-urilor (fără afișaj)	Probleme cu ușa.
	Verificați dacă ușa este închisă corespunzător. Asigurați-vă că rufe sunt în interiorul mașinii și nu blochează închiderea ușii.
Oricare alt cod	Dacă ușa este blocată, opriți mașina și scoateți ștecherul din priză, așteptați 2-3 minute apoi redeschideți ușa.
	Opriți mașina și scoateți ștecherul din priză, așteptați un minut. Porniți mașina și un nou program. Dacă apare din nou eroarea, contactați un centru de service autorizat.

ALTE ANOMALII

Problemă	Cauze posibile și soluții practice
Mașina de spălat nu pornește / nu funcționează	Asigurați-vă că produsul este conectat la o priză ce funcționează.
	Asigurați-vă că există alimentare cu energie.
	Asigurați-vă că priza funcționează prin conectarea unui alt echipament.
	Ușa nu este închisă corespunzător: deschideți și închideți ușa.
	Verificați dacă programul a fost selectat corect iar butonul de pornire este apăsat.
	Asigurați-vă de faptul că mașina nu se află în modul pauză.
Curge apă pe podea lângă mașină	Acest lucru se produce datorită unor scurgeri în garnitura de etanșare dintre robinet și furtun; în acest caz, trebuie să înlocuiți garnitura.
	Verificați dacă filtrul este închis corespunzător.
Nu pornește centrifugarea	Datorită aranjării necorespunzătoare a rufelor, mașina de spălat:
	<ul style="list-style-type: none"> • Încearcă să echilibreze rufe, măbind timpul de centrifugare. • Reduce viteza de centrifugare pentru a reduce vibrațiile și zgomotul. • Exclue centrifugarea pentru a proteja mașina.
	Asigurați-vă că rufe sunt echilibrate. Dacă nu, aranjați-le, introduceți-le la loc și reporniți programul.
	Apa nu a fost evacuată complet: așteptați câteva minute. Dacă problema persistă, vezi secțiunea Eroarea 3.
	Unele modele sunt prevăzute cu funcția "fără centrifugare": verificați să nu fie activată.
	Verificați să nu fie activate unele opțiuni ce pot modifica centrifugarea.
	Utilizarea unei cantități prea mari de detergent poate împiedica pornirea centrifugării.
În timpul centrifugării se aud vibrații puternice / zgomote	Mașina de spălat nu este așezată la nivel: dacă este nevoie, reglați picioarele așa cum este indicat în secțiunea corespunzătoare.
	Asigurați-vă că șuruburile de transport, dopurile din cauciuc și distanțierele au fost îndepărtate.
	Asigurați-vă că nu sunt obiecte străine în interiorul cuvei (monede, nasturi, etc.).

Garanția standard a producătorului acoperă avariile cauzate de defecte mecanice sau electrice datorate unor omisiuni ale producătorului. În cazul în care o defecțiune se dovedește a fi provocată de factori din afara produsului furnizat, utilizarea necorespunzătoare sau ca urmare a nerespectării instrucțiunilor de utilizare, se poate aplica o taxă.

Este recomandabil să utilizați întotdeauna piese de schimb originale, disponibile în centrele de service autorizate.

Garanție

Produsul este garantat în termenii și condițiile stabilite în certificatul furnizat împreună cu produsul.

Certificatul de garanție trebuie să fie completat corespunzător și păstrat, deoarece va trebui să fie prezentat centrului de service autorizat în cazul în care apelați la acesta.

Prin aplicarea marcatului **CE** pe produs, declarăm pe proprie răspundere că acest produs este în conformitate cu reglementările europene în vigoare cu privire la siguranță, sănătate și protecția mediului.

Producătorul își declină orice responsabilitate pentru greșelile de tipar din manualul acestui produs. Mai mult decât atât, își rezervă de asemenea dreptul de a face orice modificări considerate utile pentru produsele sale fără a schimba caracteristicile lor esențiale.

RO